

Serie 6004 Panoramica prodotto

Caratteristiche:

- Simile al modello 604, ma con corpo a blocchetto
- forza di ritegno fino al 50% superiore rispetto al 604
- Può essere montato in un foro passante o in un foro filettato
- Si blocca sia in posizione di trazione che di spinta

Applicazioni:

- Assemblaggio
- Calibri di controllo
- Attrezzature di saldatura
- Dispositivo di tensionamento

Anche disponibili:

Consultare pag. 7.1 per gli accessori

Coperti da uno o più brevetti USA/internazionali

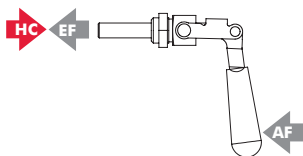
6004
6004-MM



6004-R
6004-MMR
con sicurezza
DE-STA-CO®
Toggle Lock Plus

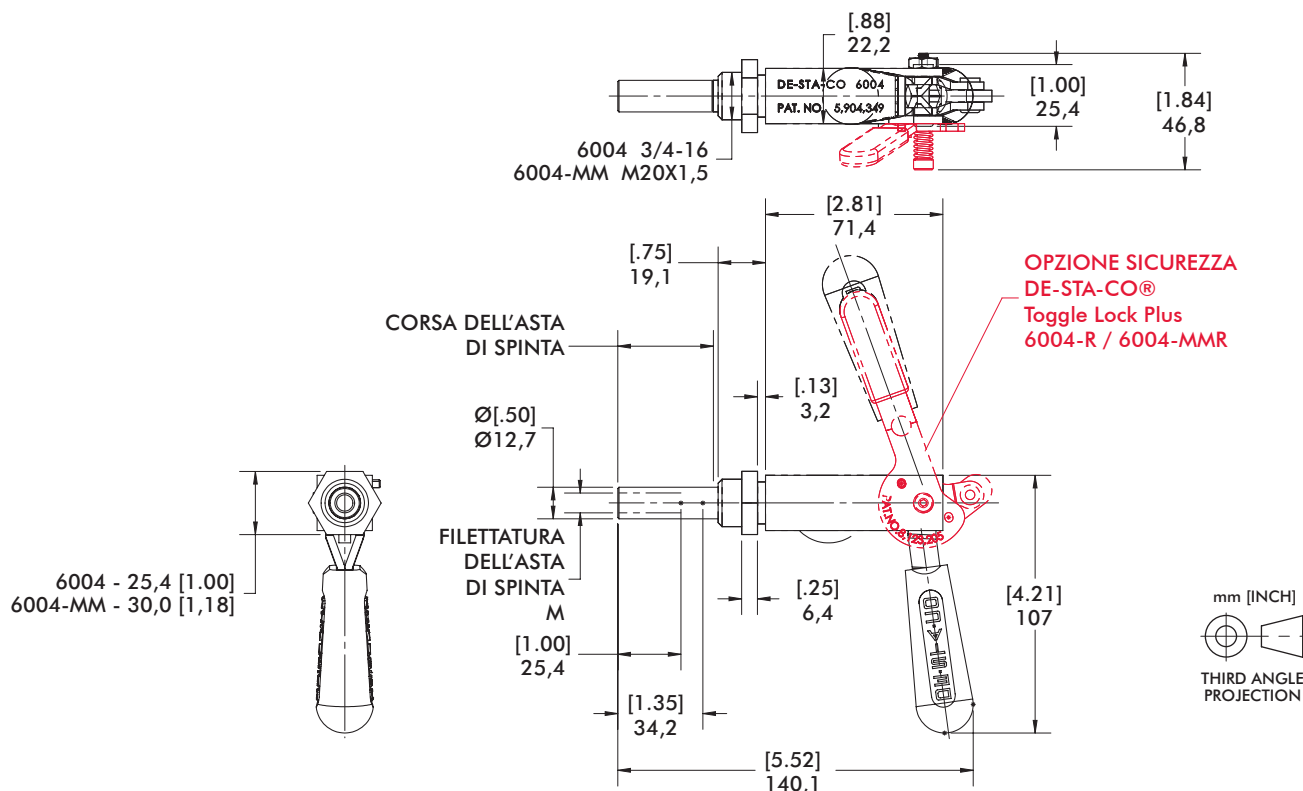


Serie 6004 Informazioni tecniche, Forze di ritegno, Dimensioni bloccaggio standard



Modello	Forza di ritegno massima	Peso	EF:AF (spingendo/tirando)	Corsa dell'asta di spinta	(M) Filettatura dell'asta di spinta	Puntalino (raccomandato)	Dado di fissaggio (fornito)
6004	[450 lbf] 2000 N	[0.81 lb] 0,37kg	14.4:1	38 [1.50]	5/16-18	207203	606104
6004-MM		M8			207203-M	606104-M	
6004-R	[0.89 lb] 0,40kg	[0.89 lb] 0,40kg	14.4:1	38 [1.50]	5/16-18	207203	606104
6004-MMR					M8	207203-M	606104-M

HC = Forza di ritegno, EF = Forza di chiusura, AF = Forza applicata

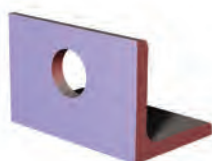


Squadrette di fissaggio per i modelli 602, 604, 624, 6004 Panoramica prodotto

Caratteristiche:

- Accessori per montare gli attrezzi ad asta di spina con corpo filettato

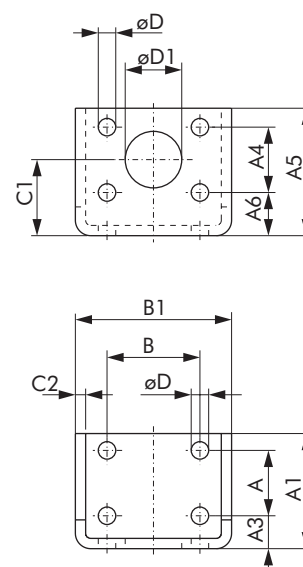
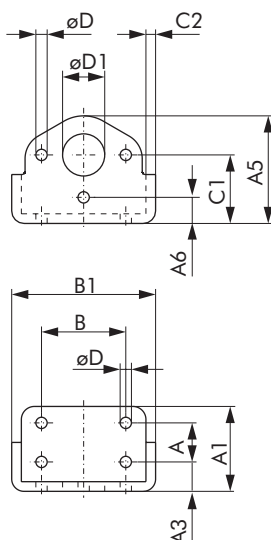
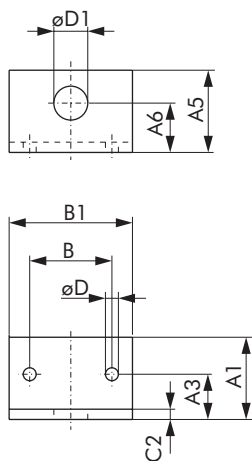
602106-M



604106,
604106-M



624106-M



Articolo	Adatto per	A	A1	A3	A4	A5	A6	B	B1	C1	C2	D	D1
602106-M	602 602-MM	--	[1.57] 40	[0.87] 22	--	[1.57] 40	[0.94] 24	[1.57] 40	[2.36] 60	--	[0.20] 5	[0.25] 6,3	[0.65] 16,5
604106	604 6004	[0.75] 19,1	[1.60] 40,6	[0.55] 14	--	[2.05] 52,1	[0.50] 12,7	[1.62] 41,1	[2.80] 71,1	[1.30] 33	[0.19] 4,7	[0.22] 5,6	[0.75] 19,1
604106-M	604-MM 6004-MM												[0.81] 20,5
624106-M	624 624-MM	[1.25] 31,8	[2.20] 56	[0.63] 16	[1.25] 31,8	[2.44] 62	[0.83] 21	[1.78] 45,2	[2.99] 76	[1.46] 37	[0.20] 5	[0.33] 8,5	[1.08] 27,5

Le dimensioni sono in mm [inch]